

Instructivo Ingreso Máquina Virtual

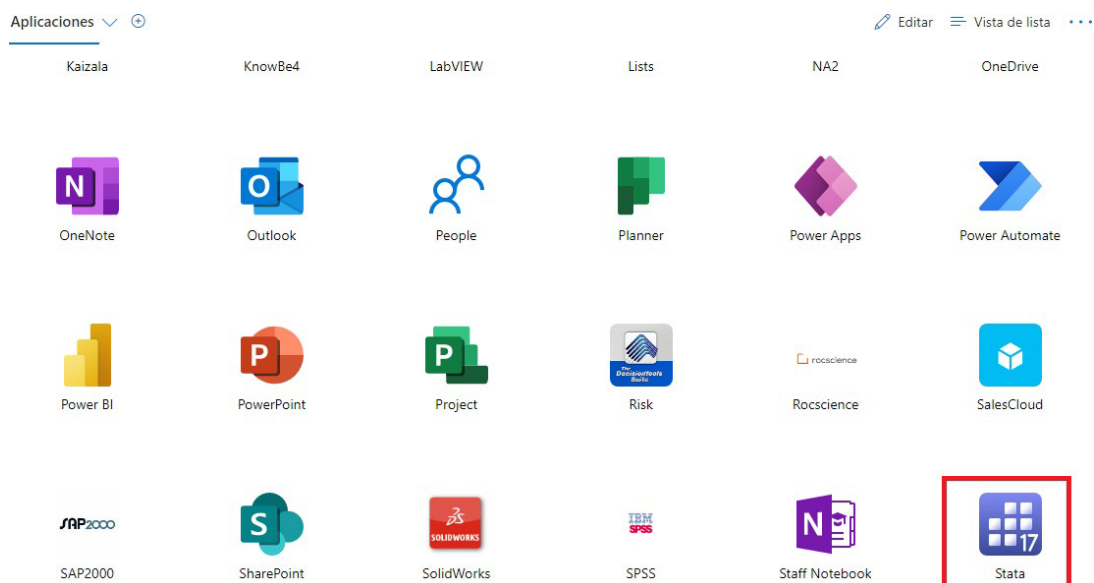


Stata

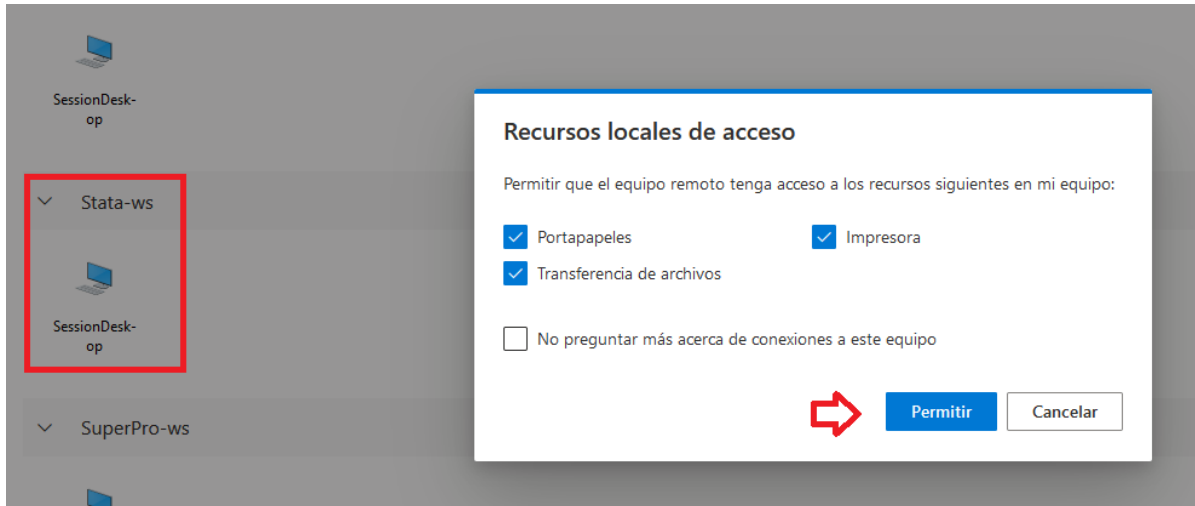
Software: STATA

Utilizando el navegador de su preferencia, ingrese a la versión integrada Manager del cliente web de Windows Virtual Desktop por medio del siguiente enlace: <https://myapplications.microsoft.com/>

1. Busque la aplicación de software requerido y dar clic en el icono



2. Se iniciará la preparación de la máquina virtual, por lo que debemos esperar unos minutos y dar clic en Permitir



1. Inicie sesión con su cuenta de usuario institucional:

Escribe tus credenciales

Nombre de usuario

XXXXXX@eafit.edu.co

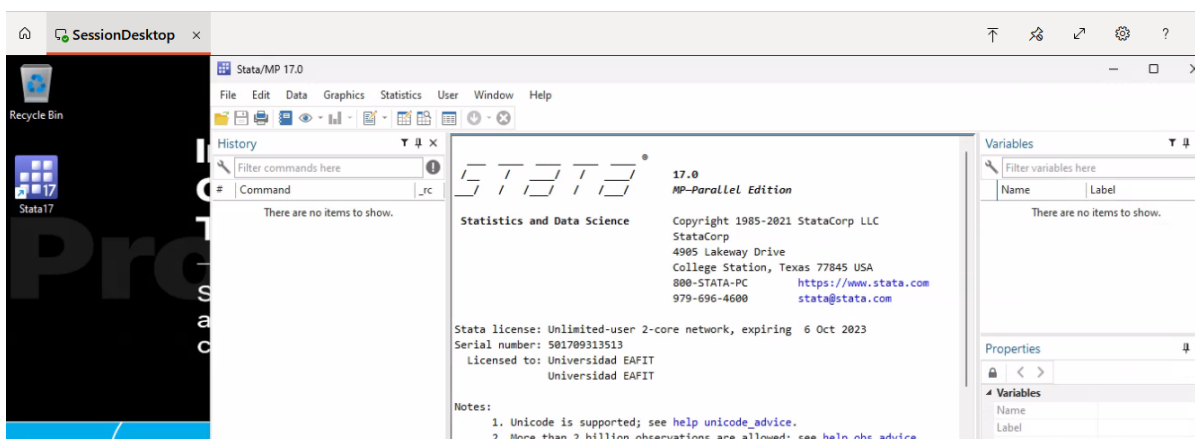
Contraseña

XXXXXXXXXXXXXXXXXXXX

Enviar

Cancelar

2. Una vez realizado, podrá hacer uso el software requerido



Si presentan alguna dificultad durante la conexión, nos puedes contactar en los siguientes canales de atención.

Canales de atención

Únicos Canales de atención

- 
BOT TEAMS ★
 - Reportar todos los servicios a SAUL
- 
Línea SAUL 9433
- 
Chat de TEAMS -- --> Soporte usuarios "SAUL"
 - Canal principal
 - saul_epik
 - saul
 - Canal Rectoría
- 
Correo – saul@eafit.edu.co
 - Reportar todos los servicios a SAUL
- 
PORTAL DEL USUARIO
 - Reportar todos los servicios a SAUL
- 
Atención presencial:
 - EAFIT Poblado --> Oficina 18-416
 - EAFIT Bogotá - EAFIT Pereira - Biblioteca

Mesa Servicio "SAUL"

Horarios atención SAUL

Lunes a Viernes --> 6 a.m. a 10 p.m.
Sábados --> 7 a.m. a 6 p.m.

Servicio aula móvil -- EAFIT Poblado



Préstamo equipos solo a estudiantes de pregrado y posgrado

- Ubicación oficina --> 18-408
- Condiciones:
 - Horario préstamo:
Lunes a Viernes de 6 a.m. a 6 p.m.
 - Horario devolución:
Lunes a Viernes: Hasta las 10 p.m.
Sábado: Hasta las 6 p.m.

Mesa Servicio "SAUL" --> Solo servicios técnicos

Información importante



La Universidad cuenta con una plataforma de One Drive con capacidad de almacenamiento de 1 Tb, que les permite a estudiantes y docentes, guardar sus trabajos.

La Dirección de Informática, no se hace responsable de los archivos guardados en las máquinas virtuales, debido a procesos en las mismas, que generan un borrado de la información.

